



Wyniki inwentaryzacji przyrodniczej 2017 - siedliska i gatunki roślin - Golińsk

Legenda

zwierzęta

 miejsce występowania czerwończyka nieparka
i potencjalne miejsce występowania
modraszka telejusa i modraszka nausitousa

 ptaki

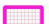
 zdjęcia fitosocjologiczne

 obszary chronione

siedliska

 inne

 6430 ziólorośla lepieźnikowe

 6510 łąki świeże użytkowane ekstensywnie

PLH020038 Góry Kamienne

336

19-28-2-13-348

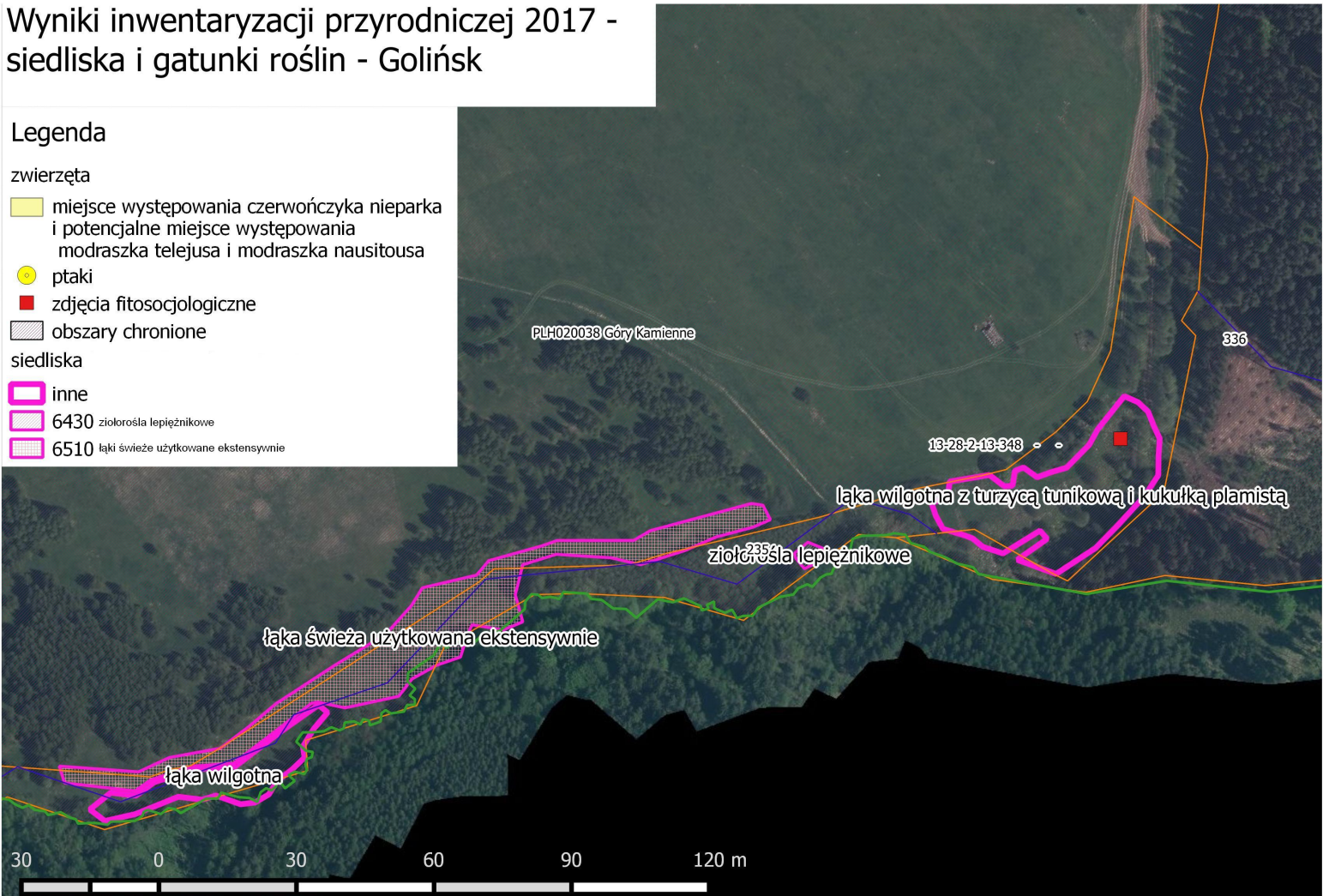
łąka wilgotna z turzycą tunikową i kukułką plamistą

ziólorośla lepieźnikowe

łąka świeża użytkowana ekstensywnie

łąka wilgotna




30 0 30 60 90 120 m



Wyniki inwentaryzacji przyrodniczej 2017 - zwierzęta - Golińsk

Legenda

zwierzęta

-  miejsce występowania czerwończyka nieparka i potencjalne miejsce występowania modraszka telejusa i modraszka nausitous
-  ptaki
-  obszary chronione

Motyle

- LD - czerwończyk nieparek
- PT - modraszek telejus
- PN - modraszek nausitous



1.1. Przygraniczne Uroczysko – Golińsk

1.1.1. Siedliska przyrodnicze i chronione gatunki roślin

Powierzchnia przeznaczona pod zbiornik to bardzo cenny teren z bogatą w gatunki łąką wilgotną ze związku *Calthion*. Siedlisko to nie jest prawnie chronione, jednak w jego obrębie występują chronione storczyki – kukułki plamiste *Dactylorhiza maculata* oraz turzyca tunikowa *Carex apropiquata* umieszczona na Czerwonej Liście Roślin Naczyniowych Ginących i Zagrożonych Dolnego Śląska w kategorii NT – bliski zagrożenia. Turzyca ta rozproszona jest wzdłuż potoku, aż do okolic słupka granicznego 227/11. Przyjmuje postać dużych kęp, których najwyższe mają wysokość ok. 160 cm. Podłoże omawianej łąki wilgotnej jest przesuszone – już podczas kontroli w maju brak było na powierzchni wody, do czego rośliny tu występujące są przystosowane.

W kierunku zachodnim od łąki, wzdłuż potoku występują zarówno siedliska łąki świeżej, pojedyncze płyty ziołorośli lepiężnikowych oraz inne płyty łąki wilgotnej *Calthion*, nieco mniej bogate gatunkowo.

zdjęcie fitosocjologiczne „Golińsk”

Data: 11.06.2017, powierzchnia: 7x7m, współrzędne rogów: 50°37'57,2", 16°12'19,2"; 50°37'57,4", 16°12'19,4"; 50°37'57,5", 16°12'19,1"; 50°37'57,3", 16°12'18,9";

podłoże – brak wody na powierzchni

Zwarcie warstwy C - 100%

Carex appropinquata 3, *Cirsium rivulare* 3, *Polygonum bistorta* 2, *Lysimachia vulgaris* 2, *Filipendula ulmaria* 2, *Sanguisorba officinalis* 1, *Caltha palustris* 1, *Cirsium oleraceum* 1, *Holcus lanatus* 1, *Scirpus sylvaticus* 1, *Anthoxanthum odoratum* 1, *Geum rivale* 1, *Poa pratensis* 1, *Ranunculus acris* +, *Molinia caerulea* +, *Myosotis palustris* +, *Crepis paludosa* +, *Equisetum palustre* +, *Valeriana officinalis* +, *Briza media* +, *Lathyrus pratensis* +, *Carex nigra* +, *Carex panacea* +, *Symphytum officinale* +, *Primula elatior* +, *Galium uliginosum* +, *Festuca arundinacea* +, *Dactylorhiza maculata* r

1.1.2. Chronione i rzadkie gatunki zwierząt

Entomofauna

Na łące przy cieku granicznym licznie rośnie krwiściąg lekarski *Sanguisorba officinalis*. Jest to roślina żywicielska dwóch gatunków modraszków, chronionych w ramach II załącznika Dyrektywy Siedliskowej – modraszka telejusa *Phengaris teleius* i modraszka nausitousa *Phengaris nausithous*. Istnieje wysokie prawdopodobieństwo występowania modraszków na tej łące, ponieważ oba gatunki występują w obszarze Natura 2000 Góry Kamienne.

Poza tym na łące stwierdzono żerujące na kwiatach osobniki innego gatunku motyla umieszczonego w II Załączniku Dyrektywy Siedliskowej – czerwoczyka nieparka *Lycaena dispar*.

Herpetofauna

Nie stwierdzono rozrodu płazów na badanym obszarze. Stwierdzono jedynie obecność żab trawnych *Rana temporaria* w łągach nad ciekim i na łące. Jest to miejsce ich żerowania. Sam potok zapewne jest miejscem zimowania żab trawnych.

Awifauna

Derkacz *Crex crex*

Stwierdzono jednego terytorialnego samca derkacza na wilgotnej łące w południowo-zachodniej części planowanego zbiornika Z07/8.

Kszyk *Gallinago gallinago*

W obrębie obszaru inwentaryzacji stwierdzono regularne występowanie dwóch tokujących samców kszyka. Jedno z terytoriów znajdowało się na podmokłej łące w miejscu planowanego zbiornika Z07/8, a drugie na obszarze nadpotokowej łąki wilgotnej w rejonie słupka granicznego 227/6.

Strumieniówka *Locustella fluviatilis*

Odnotowano występowanie jednego stanowiska łągowego gatunku. Znajdowało się ono w obrębie wilgotnych ziołorośli i zarośli drzewiastych w południowej części obszaru przeznaczonego pod budowę zbiornika Z07/8.

Gąsiorek *Lanius collurio*

Stwierdzono gniazdowanie jednej pary gąsiorków na łące w sąsiedztwie Lipowego Potoku, w okolicy słupka granicznego 227/10.

1.1.3. Pozostałe wartości przyrodnicze

Brak.

1.1.4. Zagrożenia

Siedliska przyrodnicze

Budowa zbiornika spowoduje utratę bardzo cennej, bogatej gatunkowo łąki wilgotnej Calthion ze stanowiskami chronionej kukułki plamistej *Dactylorhiza maculata* oraz turzycy tunikowej *Carex apropiquata* umieszczonych na Czerwonej Liście Roślin Naczyniowych Ginących i Zagrożonych Dolnego Śląska. W przypadku storczyka będzie to utrata prawdopodobnie całej lokalnej populacji (nie stwierdzono innych stanowisk wzdłuż przepływającego tam ciek), w przypadku turzycy będzie to utrata znacznej części lokalnej populacji.

Nie stwierdzono zagrożeń budową zastawek/progów drewnianych pod warunkiem poprowadzeniu drogi dojazdowej dla sprzętu poza kępami turzycy tunikowej.

Entomofauna

Budowa w proponowanym wymiarze przestrzennym zbiornika Z07/8 spowoduje zanik stanowiska czerwończyka nieparka oraz potencjalnego stanowiska modraszka telejusa i modraszka nausitousa. Wszystkie z tych gatunków są umieszczone w II załączniku Dyrektywy Siedliskowej i są przedmiotem ochrony w obszarze Natura 2000 Góry Kamienne.

Awifauna

Budowa w proponowanym wymiarze przestrzennym zbiornika Z07/8 spowoduje zanik stanowisk lęgowych pojedynczych par derkacza, kszczyka i strumieniówki.

1.1.5. Wpływ na przedmioty ochrony obszarów Natura 2000

Obiekt znajduje się w obszarze Natura SOO 2000 Góry Kamienne oraz OSO Sudety Wałbrzysko-Kamiennogórskie. Stwierdzono tu występowanie derkacza, który jest przedmiotem ochrony w OSO Sudety Wałbrzysko-Kamiennogórskie, a także czerwończyka nieparka, który jest przedmiotem ochrony w SOO Góry Kamienne. Dodatkowo, łąka, na której planowany jest zbiornik, jest potencjalnym siedliskiem dwóch modraszków - modraszka telejusa i modraszka nausitousa, które również są przedmiotami ochrony w obszarze Natura 2000 SOO Góry Kamienne. Reasumując, budowa zbiornika na tej łące spowoduje utratę pojedynczych stanowisk wymienionych wyżej gatunków.

1.1.6. Zalecenia i wytyczne

- Rezygnacja z budowy zbiornika wodnego Z07/8 na rzecz innych rozwiązań zwiększających retencję doliny cieku granicznego.
- Propozycja budowy progów drewnianych o wysokości około 20 cm ograniczających spływ wody na cieku granicznym.
- Ułożenie rumoszu drzewnego (kłód o średnicy powyżej 50 cm) na cieku granicznym .
- Prace należy wykonać w okresie letnim i jednocześnie w okresie, kiedy na łące nie będzie stagnować woda. Pojazdy do obsługi budowy progów drewnianych i umieszczania rumoszu drzewnego do cieku powinny poruszać się wzdłuż cieku, nie przez cenne siedlisko łąkowe.
- Podczas wykonywania prac należy prowadzić nadzór botaniczny i ornitologiczny.