

**PROGRAM PRAC W ZAKRESIE PODEJMOWANIA INNYCH DZIAŁAŃ PRZY ZABYTKU
POLEGAJĄCYCH NA USUNIĘCIU DRZEWA LUB KRZEWU Z NIERUCHOMOŚCI LUB
JEJ CZĘŚCI BĘDĄCEJ WPISANYM DO REJESTRU PARKIEM, OGRODEM LUB INNĄ
FORMĄ ZAPROJEKTOWANEJ ZIELENI**

I. Wskazanie terenu, na którym rosną wnioskowane do usunięcia drzew/krzewy drzewa/krzewy (należy wskazać czy jest to park, ogród czy też inna forma zaprojektowanej zieleni tj. aleja, szpaler, należy wskazać numer działki oraz miejscowość):

teren ruin Zamku Cisy, działka nr418, obr. ew. Struga, gm. Stare Bogaczowice, KW SW1W/00031927/9.

II. Wykaz drzew/krzewów planowanych do usunięcia:

a) drzewa:

Lp.	Nazwa gatunku drzewa	Obwód pnia/pni drzewa na wys. 130cm lub średnica pnia	Przyczyna usunięcia (wywrot, złom, drzewo nadłamane, naderwany system korzeniowy, inwestycja celu publicznego, itp.)
-	-	-	-

- Obwód pnia drzewa mierzony na wysokości 130 cm od powierzchni gruntu jeżeli nie ma możliwości zmierzenia obwodu z uwagi na złom czy wywrot należy zmierzyć średnicę pnia.
- Gdy na wysokości 130 cm drzewo posiada kilka pni – obwód każdego z tych pni.
- Gdy na wysokości 130 cm drzewo nie posiada pnia – obwód pnia bezpośrednio poniżej jego korony.
- W przypadku planowanego usunięcia większej liczby drzew niż w punkcie 2a wniosku konieczne jest sporządzenie odrębnego wykazu tabelarycznego drzew przeznaczonych do usunięcia, stanowiącego załącznik do wniosku na podejmowanie innych działań.

b) krzewy:

Lp.	Nazwa gatunku krzewów	Powierzchnia zajmowana przez krzewy wyrażona w m ²	Przyczyna usunięcia (wywrot, złom, naderwany system korzeniowy, inwestycja celu publicznego, itp.)
1.	-	-	-

- W przypadku krzewów: wielkość powierzchni, z której mają być usunięte w metrach kwadratowych.
- W przypadku usunięcia większej liczby krzewów niż w punkcie 2b wniosku konieczne jest sporządzenie odrębnego wykazu tabelarycznego krzewów przeznaczonych do usunięcia, stanowiącego załącznik do wniosku na podejmowanie innych działań.

III. Termin planowanych prac:

- a) rozpoczęcie prac: *po otrzymaniu i uprawomocnieniu się decyzji,*
- b) zakończenie prac (*wskazany termin zakończenia prac będzie traktowany jako termin ważności pozwolenia*): *do 31.12.2025 r.*

IV. Opis stanu zachowania zabytku:

Zamek Cisy jest położony na wzgórzu, w widłach dwóch potoków, składa się z zamku górnego otoczonego międzymurzem. Na terenie zamku znajdują się dwa dziedzińce lub podzamcza: północno-zachodni i południowo-wschodni. Szyja bramna znajduje się od strony wschodniej, a mur obwodowy biegnie trawersem wzgórza zamkowego od strony zachodniej. Dodatkowo, na wschodniej i południowej stronie zamku znajduje się wał i fosa. Na zewnątrz obwodu obronnego zlokalizowany jest staw utworzony przez tamę lub groblę, która spiętrza wodę strumienia płynącego boczną doliną po stronie północno-zachodniej wzgórza zamkowego.

Jego powstanie przypisuje się Bolko I u schyłku XIII wieku. Zabytek pozostaje w stanie ruiny. Zamek cieszył się umiarkowanym zainteresowaniem ze strony badaczy, którzy korzystali z wcześniejszych opracowań w popularnych publikacjach naukowych lub przeprowadzali analizy stratygraficzne górnego zamku. Dopiero w 2017 roku rozpoczęto wykopaliska archeologiczne, które, z przerwą w 2020 roku, trwają do dzisiaj. Zabytek pozostaje w stanie ruiny.

* <https://zamki.pwr.edu.pl/zamek-cisy-cieszow-stare-bogaczowice/>

V. Wskazanie oczekiwanych efektów prac lub badań:

Nadleśnictwo będzie realizowało projekt polegający na wykonaniu robót budowlanych mających na celu zabezpieczenie bramy wjazdowej zamku Cisy. Zadanie dotyczy zabezpieczenia ruin zamku i poprawy jego otoczenia, w tym towarzyszącej mu infrastruktury turystycznej, tak aby był bezpieczną i dostępną atrakcją dla zwiedzających, co znacznie zwiększy popularność turystyczną tego miejsca. Zadanie obejmuje kilka kluczowych elementów, w tym min. kształtowanie krajobrazu i uporządkowanie otoczenia: usunięcie zakrzaczonych obszarów, które ograniczają dostęp do zamku i obniżają walory estetyczne terenu oraz usunięcie drzew bezpośrednio zagrażających konstrukcji murów zamkowych oraz porządkowanie zieleni wokół zamku.

VI. Technologia prac (należy opisać, jaka część drzewa będzie wycinana np. korona, pień, karczowanie części podziemnej pnia [ta czynność może skutkować nadaniem w decyzji warunku obserwacji archeologicznych], przy pomocy, jakich narzędzi/sprzętu, itd., a także jaki wpływ będą miały przeprowadzane prace na obiekt).

Teren ruin Zamku Cisy (oddz. 39 –k -00 w Leśnictwie Świebodzice) zajmuje powierzchnię 0,42 ha. Obszar jest bardzo popularnym punktem turystycznym, jest intensywnie eksplorowany przez turystów. Na całej powierzchni licznie występują samosiewy - krzewy i grupy podrostu (młode drzewa). Część z nich wrasta w mury uszkadzając je i powodując stopniową destrukcję całej konstrukcji. Zakrzaczenie utrudnia zwiedzanie obiektu oraz wpływają niekorzystnie na walory krajobrazowe. Wiek krzewów nie przekracza 10 lat, natomiast obwód większości drzew nie przekracza 25 cm, zgodnie z art. 83f ustawy z dnia 16 kwietnia 2004 r. o ochronie przyrody (t. j.: Dz.U. 2024 poz. 1478 z późn. zm.). Zakres planowanych do wykonania prac obejmuje między innymi:

- a) usunięcie drzew, krzewów i podrostu – zgodnie z wykazem drzew do usunięcia. Zabiegiem będzie objęty również pas wokół murów (szer. ok. 5-10 m) oraz przy szlaku turystycznym i w obrębie fosy.
- b) wywóz ściętych drzew, gałęzi i innych odpadów powstałych przy wykonywaniu prac,
- c) uprzątnięcie terenu - roboty porządkowe.

Prace będą prowadzone metodą tradycyjną przy użyciu narzędzi: siekiera, tasak, pilarka spalinowa. Całkowita powierzchnia objęta ww. pracami: 0,42 ha, przy czym część prac prowadzona będzie również na terenie nie objętym ochroną konserwatorską.

Autor programu prac:

starszy specjalista Służby Leśnej

Izabela Grot

VII. W załączeniu, przedkładam:

- a) Obszar oddziaływania

**Marek
Nogawka**

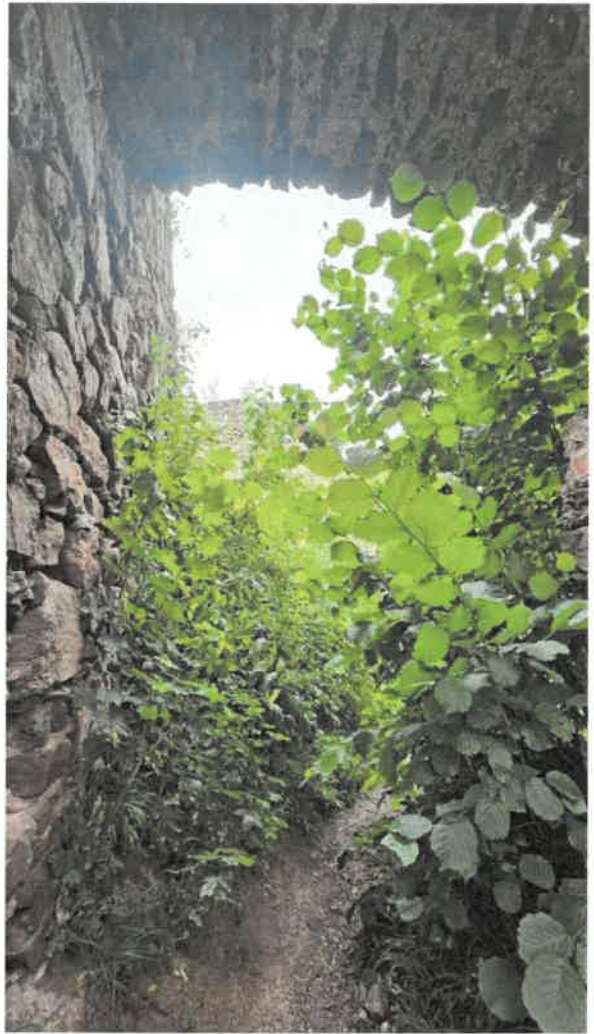
Elektronicznie
podpisany przez
Marek Nogawka
Data: 2025.08.04
08:48:30 +02'00'

.....
Podpis wnioskodawcy

Sporządzono w oparciu o Rozporządzenie Ministra Kultury i Dziedzictwa Narodowego z dnia 2 sierpnia 2018 r. w sprawie prowadzenia prac konserwatorskich, prac restauratorskich i badań konserwatorskich przy zabytku wpisanym do rejestru zabytków albo na Listę Skarbów Dziedzictwa oraz robót budowlanych, badań architektonicznych i innych działań przy zabytku wpisanym do rejestru zabytków, a także badań archeologicznych i poszukiwań zabytków (Dz.U. z 2021 r., poz. 81).

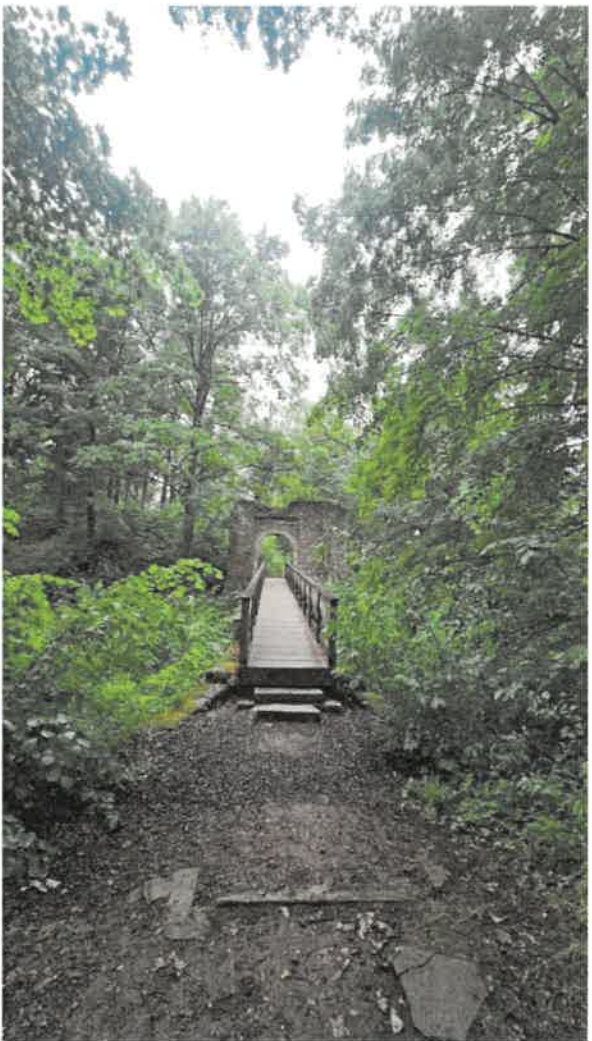
Dokumentacja fotograficzna



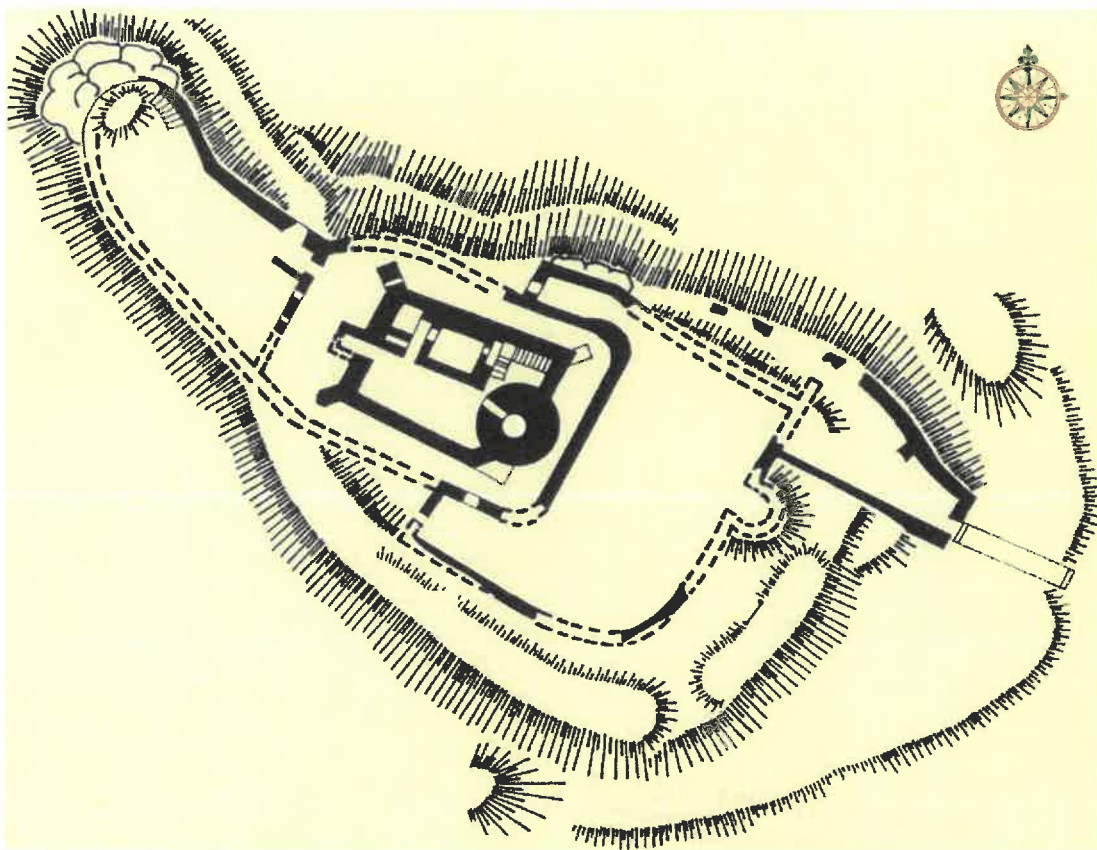




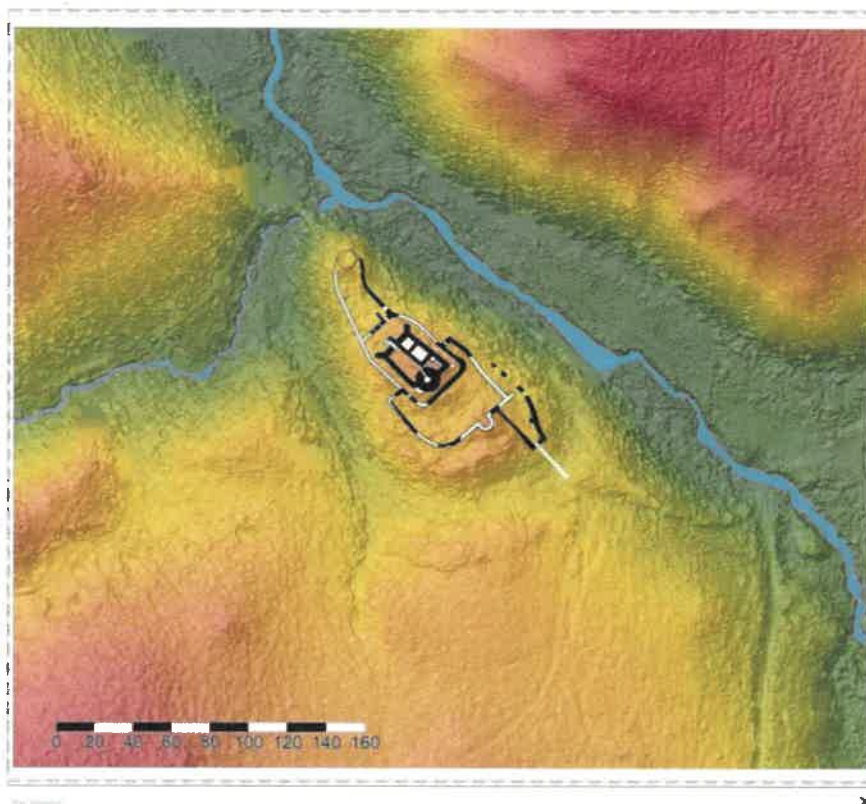




Mapa sytuacyjna



<https://www.zamki.pl/?idzamku=cisow&dzial=galeria&lang=en>



<https://zamki.pwr.edu.pl/zamek-cisy-cieszow-stare-bogaczowice/>